

eBook

Reduzca el riesgo diversificando su entorno de VMware

NUTANIX



Nutanix le ofrece más flexibilidad para satisfacer sus necesidades empresariales futuras

La reciente adquisición de VMware por parte de Broadcom ha suscitado la preocupación de los clientes por los riesgos derivados de la incertidumbre de los precios, la posible reducción de la innovación y la disminución de los niveles de servicio.

Como resultado, muchas organizaciones están reevaluando sus presupuestos para VMware a medida que se preparan y planifican para la adopción acelerada de la IA, el cambio a aplicaciones nativas de la nube y las operaciones de TI multicloud híbrida.

Una estrategia popular para hacer frente a la incertidumbre de VMware es añadir un segundo proveedor a sus operaciones. Esto le permite migrar las cargas de trabajo existentes e implementar nuevas cargas de trabajo en la plataforma alternativa, a la vez que aprovecha las inversiones de VMware hasta el final de su vida útil. Seleccionar una alternativa comprobada puede reducir el riesgo y aportarle la flexibilidad necesaria para abordar las necesidades empresariales futuras.

Índice

Diversificar con Nutanix

Gestión sencilla	3
TCO más bajo.....	3
Diseñado para la multicloud híbrida	3

Capacidades técnicas de Nutanix

Hipervisor moderno	5
Cargas de trabajo tradicionales y nativas de la nube	6
Servicios de datos unificados.....	7
Análisis, informes y automatización	8
Autoservicio.....	9
Seguridad full-stack integrada	9

Dos opciones para diversificar

Nutanix con AHV.....	10
Nutanix con VMware vSphere.....	10

¡Empecemos!



Diversificar con Nutanix

Al simplificar la gestión, reducir el TCO y permitir las operaciones de multicloud híbrida, Nutanix ofrece una plataforma ideal para los clientes de VMware que desean diversificarse. Implemente todas sus cargas de trabajo, incluidas la IA y las aplicaciones nativas de la nube en una plataforma Nutanix, y ejecútelas en cualquier lugar: on-premise, en la nube y en el edge.

Gestión sencilla

Con todo lo que tiene que hacer su equipo, no puede permitirse empantanarse en la gestión manual de múltiples infraestructuras divididas en silos. Nutanix elimina los problemas y la complejidad de las operaciones de TI al unificar procesamiento, almacenamiento, virtualización y redes en una única plataforma de gestión que ofrece operaciones con un solo clic y automatización basada en IA.

Los clientes a menudo explican que la gestión de un entorno Nutanix es más sencilla que la de un entorno VMware. Gracias al manejo intuitivo con un solo clic y a las operaciones inteligentes, los administradores familiarizados con los productos VMware suelen poder aprender y gestionar Nutanix con rapidez. Los dos entornos pueden coexistir sin fricciones, y las herramientas de Nutanix pueden incluso gestionar el entorno VMware, sustituyendo las funciones de la suite VMware Aria.

TCO más bajo

Para la mayoría de las organizaciones de TI, equilibrar las operaciones de mantenimiento básicas actuales y las nuevas iniciativas que hacen avanzar el negocio es una lucha constante. A medida que se acelera el ritmo y la magnitud de las iniciativas de IA y el desarrollo de aplicaciones modernas, resulta esencial mantener los costes operativos generales bajo control en la medida de lo posible. La incertidumbre asociada a los costes futuros es una de las principales preocupaciones manifestadas por los clientes de VMware.

La plataforma Nutanix es totalmente compatible con sus aplicaciones empresariales, sus aplicaciones de IA y sus proyectos nativos de la nube, lo cual aumenta la eficiencia y la productividad. Además, Nutanix reduce sus costes con:

- Una arquitectura multicloud híbrida basada en la infraestructura hiperconvergente (HCI) líder del sector.
- Un hipervisor nativo que elimina la necesidad de pagar más por la virtualización.
- Movilidad total de licencias que le permite mover licencias entre ubicaciones on-premise y en la nube para satisfacer las necesidades cambiantes de la empresa, evitando al mismo tiempo costes irre recuperables.

Según un estudio reciente, los clientes de Nutanix lograron [un ahorro medio del 43% en el TCO y un ROI a cinco años del 356%](#).

Diseñado para la multicloud híbrida

Sus operaciones de TI abarcan cada vez más varios centros de datos, nubes públicas y ubicaciones edge. Sin una gestión cuidadosa y precisa, la complejidad operativa aumenta enormemente. Esta complejidad no se ve favorecida por la incertidumbre derivada de la adquisición de VMware. La diversificación con Nutanix ofrece las capacidades de multicloud híbrida que su empresa necesita para seguir siendo competitiva. Nutanix se ha centrado en ofrecer un conjunto completo de capacidades de TI empresarial para centros de datos, nubes públicas y edge.

La gestión es igual de consistente tanto si trabaja con Nutanix on-premise o en la nube. Esto hace que se reduzcan los conocimientos específicos de la nube que debe adquirir su equipo y facilita la configuración y el uso en el entorno de nube de su elección.

Si crea su entorno híbrido o multicloud en Nutanix, puede operar con las mismas herramientas de gestión en todas partes, lo cual reduce drásticamente la complejidad administrativa. Puede mover fácilmente aplicaciones entre entornos sin necesidad de refactorización ni de cambio de plataforma, con la seguridad de que funcionarán como se espera.

Las siguientes secciones exploran las tecnologías específicas de Nutanix que lo hacen posible.

Capacidades técnicas de Nutanix

La solución Nutanix Cloud Platform (NCP) es una plataforma segura, resiliente y con capacidades de reparación autónoma para crear una infraestructura multicloud híbrida. Admite todo tipo de cargas de trabajo y casos de uso en nubes públicas y privadas, múltiples hipervisores y contenedores con diversos requisitos de procesamiento, almacenamiento, virtualización y redes. Aprender a utilizar el NCP es un proceso sencillo e intuitivo, especialmente para el personal familiarizado con los productos de VMware. Proporciona la fiabilidad y el rendimiento que necesita, además de visibilidad, control y automatización de full-stack basados en una arquitectura única definida por software.

A continuación, encontrará seis capacidades esenciales de Nutanix que le ayudarán a diversificar sus operaciones de TI con menos riesgo y en menos tiempo. Todas las capacidades son multicloud híbrida por naturaleza y funcionan igual de bien en el centro de datos, en la nube pública y en el edge.



Hipervisor moderno

Para los equipos de TI con amplia experiencia con VMware ESXi, hasta ahora ha sido fácil no tener que pensar mucho en otros hipervisores. Sin embargo, a medida que se diversifica y se aleja de VMware, y a la vez que posiblemente también expande sus operaciones en la nube, es importante reflexionar detenidamente en las características de los nuevos hipervisores que agregue.

Nutanix AHV es un hipervisor moderno que:

- **Proporciona un conjunto completo de características empresariales.** AHV ofrece la alta disponibilidad, la protección de datos, la recuperación ante desastres y otras funciones importantes en las operaciones de TI.
- **Funciona entre nubes.** AHV está disponible para centros de datos y edge, y también se ejecuta de forma nativa en AWS y Microsoft Azure. Es compatible con los principales proveedores de servicios en la nube, como Equinix, Cyxtera y OVHcloud.
- **Está optimizado para HCI.** AHV está diseñado para ser compatible con HCI, ofreciendo un rendimiento y una fiabilidad excepcionales en una amplia gama de configuraciones compatibles con HCI de los principales proveedores de hardware, a la vez que evita complejidades innecesarias respecto al software.

Dado que NCP puede ejecutar tanto el hipervisor AHV de Nutanix como VMware ESXi, la elección de Nutanix le ofrece una mayor flexibilidad para crear un plan que cumpla con sus objetivos. Tenemos más de [1.000 soluciones validadas en Nutanix](#) AHV que han sido probadas y verificadas para ayudarle a empezar.

“Es sumamente sencillo migrarlo todo a AHV. Tan solo necesita cinco minutos para reiniciar y todo volverá a funcionar.

[Bret Snyder, ingeniero sénior de servidores, Ruffalo Noel Levitz](#)

Nuestra solución gratuita de movilidad entre hipervisores, Nutanix Move, simplifica la migración de máquinas virtuales entre VMware ESXi y Nutanix AHV, a la vez que minimiza el tiempo de transición para que no se interrumpan las operaciones críticas.

Entre las rutas de migración admitidas se incluyen:

- De VMware ESXi a Nutanix AHV
- De VMware ESXi a Nutanix Cloud Clusters (NC2) en AWS
- De VMware ESXi a NC2 en Microsoft Azure
- De VMware ESXi en una infraestructura de tres capas a VMware ESXi en Nutanix Cloud Platform
- De VMC en AWS a NC2 en AWS

“Hemos reducido los costes operativos utilizando el hipervisor AHV y hemos reducido todavía más los gastos generales de soporte con Nutanix Cloud Manager, lo cual nos permite automatizar las tareas de gestión diarias y avanzar con confianza hacia un futuro multicloud.

[Rick Jagger, gerente de servicios técnicos de Bupa](#)

Cargas de trabajo tradicionales y nativas de la nube

En su entorno actual, es posible que tenga aplicaciones tradicionales y nativas de la nube en infraestructuras separadas, con equipos de gestión separados, pero los peligros asociados con la infraestructura y la gestión en silos incluyen recursos inutilizados, aumento de costes y disminución de la flexibilidad.

Nutanix simplifica el desarrollo y la ejecución de todas sus aplicaciones (aplicaciones tradicionales que se ejecutan en máquinas virtuales y aplicaciones en contenedores), dondequiera que se necesiten. Esto reduce la complejidad de la gestión de la infraestructura para que sus equipos puedan centrarse en el desarrollo y el funcionamiento de aplicaciones críticas.

Flexibilidad y libertad de elección

Nutanix le ofrece un entorno unificado que proporciona un soporte excepcional para máquinas virtuales y contenedores. Además de la solución Nutanix Kubernetes® Platform, tenemos colaboraciones estratégicas con Red Hat, Microsoft, Google Cloud y AWS. Esto le permite ejecutar la plataforma de Kubernetes de su elección y ampliar sin problemas su inversión y experiencia de usuario a su entorno de Kubernetes on-premise.

Facilidad de uso

Con Nutanix, toda la infraestructura que necesita para Kubernetes funciona de inmediato, lo cual elimina prolongados procesos de integración. La gestión con un solo clic simplifica las tareas operativas complejas, incluida la protección de los datos persistentes.

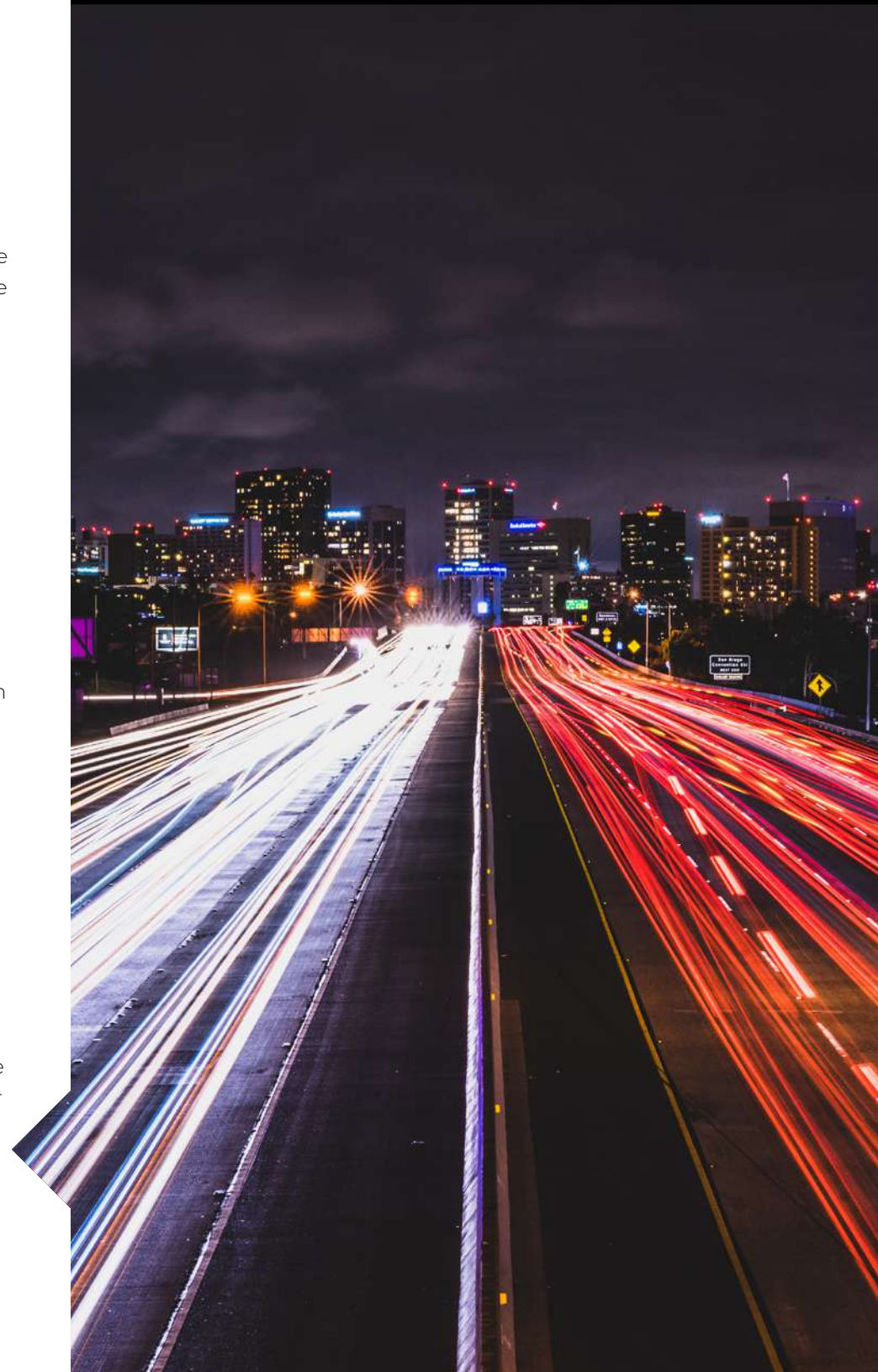
Ventajas de las aplicaciones nativas de la nube

La automatización integrada reduce el tiempo de implementación de los clústeres de Kubernetes a menos de 30 minutos. La integración de la API de clúster simplifica el aprovisionamiento, la actualización y el funcionamiento de varios clústeres de Kubernetes, mientras que la gestión con un solo clic facilita la actualización del software operativo, el software de aplicaciones y el firmware. Las capacidades integradas de copia de seguridad y recuperación ante desastres eliminan la necesidad de integrar soluciones de protección de datos comerciales o de código abierto, lo cual agiliza el entorno de Kubernetes.

Otras ventajas de un enfoque nativo en la nube:

- **Escalabilidad.** El diseño escalable de Nutanix HCI se adapta a la arquitectura de clústeres de Kubernetes.
- **Integración.** Las funciones llave en mano totalmente integradas, como la virtualización, la seguridad de la infraestructura, la gestión del ciclo de vida, la protección de datos y la recuperación ante desastres simplifican las operaciones de Kubernetes.
- **Servicios de datos sensibles a las aplicaciones.** .Tanto si necesita almacenamiento basado en bloques para el stack ELK, almacenamiento de archivos de lectura y escritura para software intermedio tradicional o almacenamiento de objetos compatible con S3, Nutanix lo ofrece, con acceso de autoservicio para el desarrollo desde una única plataforma.

Nutanix ejecuta máquinas virtuales y contenedores para facilitarle la transición a la nube nativa a medida que diversifica sus operaciones. Elija nuestra plataforma de Kubernetes integrada o su distribución de Kubernetes preferida y las herramientas más recientes para satisfacer las necesidades de desarrollo y producción de aplicaciones de vanguardia como la IA. La fácil integración con los servicios de nube pública impulsa el desarrollo de aplicaciones.



Servicios unificados de datos

El almacenamiento de datos es un punto crítico cada vez mayor para los departamentos de TI. Además del almacenamiento para soportar entornos virtuales como VMware, las empresas suelen utilizar el almacenamiento de archivos y sistemas de almacenamiento en bloque separados para dar soporte a las bases de datos y otras aplicaciones de alto rendimiento. El almacenamiento de objetos entra en juego cada vez más para dar soporte a las aplicaciones nativas de la nube y las necesidades de archivo.

El resultado suele ser una compleja mezcla de almacenamiento de archivos, bloques y objetos, que requiere una planificación por separado de la adquisición, el mantenimiento, la gestión y la capacidad. Estos silos de almacenamiento aumentan la complejidad y el coste del centro de datos.

Nutanix ofrece un conjunto completo de servicios de datos unificados basados en estándares abiertos. Estos servicios ofrecen el alto rendimiento, la resiliencia y las características empresariales que los equipos de TI necesitan para tener éxito, sin la complejidad y los costes.

La plataforma Nutanix satisface todas sus necesidades de almacenamiento con características de clase empresarial, que incluyen snapshots y replicación para la recuperación ante desastres, soporte de escritura única/lectura múltiple (WORM) para inmutabilidad, capacidad y rendimiento escalables y análisis nativos.

Servicios de datos simplificados

Con Nutanix, puede consolidar el almacenamiento de bloques, archivos y objetos en una plataforma de gestión de datos unificada que también simplifica la gestión de bases de datos y permite la base de datos como servicio (DBaaS). Obtiene un fácil acceso a datos estructurados y no estructurados desde una única plataforma creada para un alto rendimiento, escalado sin interrupciones y seguridad avanzada contra el ransomware y otras amenazas cibernéticas.

Para los clientes de VMware, Nutanix proporciona una plataforma única que satisface sus diversas necesidades de almacenamiento. Dado que todos los servicios de almacenamiento pueden compartir el mismo pool de capacidad, la planificación de la capacidad se simplifica de manera considerable. Los servicios de datos de Nutanix incluyen opciones de archivos, bloques, objetos y bases de datos.



Análisis, informes y automatización

La gobernanza y el cumplimiento son componentes críticos de la TI empresarial que no puede permitirse ignorar al diversificar su centro de datos. Nutanix incluye una amplia gama de capacidades dirigidas a satisfacer los requisitos de cumplimiento y generación de informes, junto con una automatización completa que reduce en gran medida las tareas manuales, laboriosas y propensas a errores.

Análisis profundo

Nutanix Data Lens es un servicio de gobernanza de datos basado en la nube que proporciona una visión global con información inteligente sobre los datos no estructurados almacenados en la plataforma Nutanix. Evalúa y mitiga de forma proactiva los riesgos de seguridad de los datos mediante la identificación de actividades anómalas, la auditoría del comportamiento de los usuarios y el cumplimiento de requisitos de regulación.

Gestión integral

Muchos clientes de VMware utilizan diversas herramientas adicionales, como VMware Aria Operations, VMware Aria Automation y VMware Tanzu CloudHealth para abordar las necesidades de gestión, gobernanza y automatización.

La solución Nutanix Cloud Manager (NCM) proporciona un conjunto completo de capacidades similares a estas soluciones y facilita la creación, el uso, el funcionamiento y el control de aplicaciones e infraestructura. Al ofrecer un tiempo de amortización más rápido, constituye un reemplazo ideal para la frustrante complejidad de VMware Aria.

NCM ofrece capacidades de control de costes multicloud líderes en el sector, con una visibilidad completa desde una única consola. Proporciona medición de costes y una única consola de gestión para la infraestructura on-premise y de nube pública.

Nutanix también proporciona gestión y operaciones de extremo a extremo. Mediante la automatización de tareas, los algoritmos de aprendizaje automático y el análisis predictivo, su equipo podrá automatizar las operaciones, optimizar los recursos, prever las necesidades de capacidad y detectar de forma proactiva las anomalías de rendimiento. Estas capacidades operativas y de gestión también son compatibles con las implementaciones de VMware en infraestructuras de tres capas.

Autoservicio

El autoservicio es esencial para aumentar la eficiencia de TI y la velocidad de desarrollo del software. Nutanix ofrece una gestión de autoservicio unificada para desarrolladores y propietarios de aplicaciones en entornos de multicloud híbrida.

La automatización fácil de usar permite resultados más rápidos. Por ejemplo, la automatización de las tareas rutinarias de infraestructura como servicio (IaaS), como el aprovisionamiento de máquinas virtuales, garantiza que los desarrolladores puedan acceder a los recursos que necesitan sin demora.

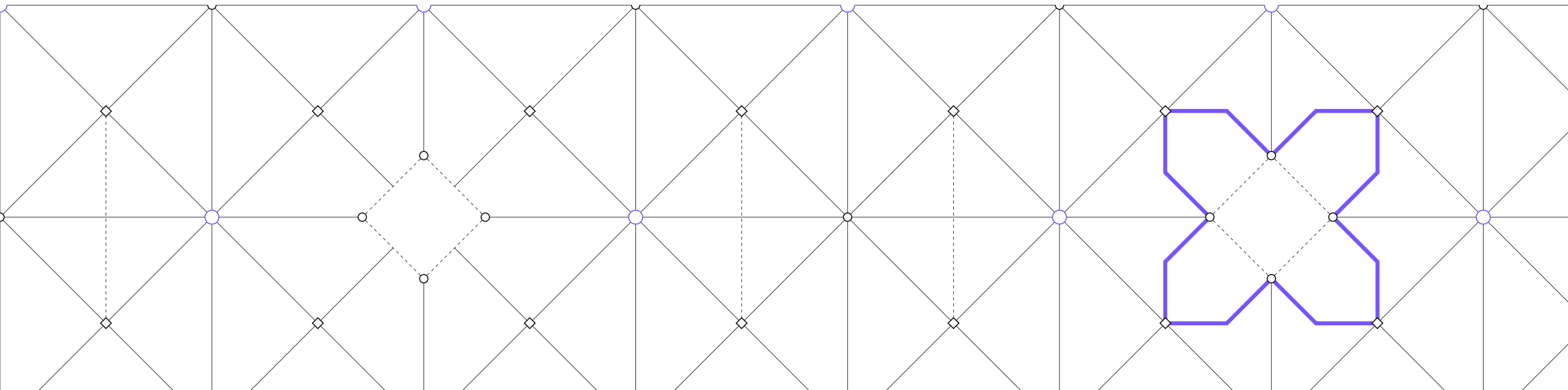
NCM optimiza la forma en que los equipos aprovisionan, escalan y gestionan aplicaciones nuevas y existentes en múltiples entornos. Incluye herramientas para la gestión del consumo y la gobernanza, así como para la creación de planos, y la automatización y la gestión del ciclo de vida. Además, las capacidades de autoservicio de Nutanix funcionan con las implementaciones de VMware que se ejecutan actualmente en una infraestructura de tres capas.

Seguridad full-stack integrada

Hemos dejado para el final la capacidad más crítica. Cualquier plan para diversificar sus operaciones de TI debe reforzar la seguridad, no comprometerla. Sin embargo, agregar un proveedor puede llevar a diversos controles de seguridad y aumentar la probabilidad de error del operador y la exposición de los datos.

Nutanix adopta un enfoque del desarrollo centrado en la seguridad y garantiza que todo el software esté protegido desde el primer momento. Los escaneos periódicos reparan automáticamente los sistemas Nutanix y los devuelven a un estándar seguro. La estrecha integración entre las funciones de procesamiento, redes y almacenamiento en el entorno Nutanix reduce el riesgo de brechas de seguridad que pueden producirse al interconectar distintas funciones.

NCM proporciona un único panel de control para planificar, gestionar y controlar la seguridad de las cargas de trabajo en cualquier tipo de nube sin necesidad de una formación profunda en ciberseguridad ni personal adicional. La solución también utiliza análisis inteligente para automatizar la respuesta a incidentes y ayudar al cumplimiento normativo de iniciativas estratégicas de seguridad.



Dos opciones para diversificar

Una ventaja significativa de elegir Nutanix al diversificar sus operaciones de TI es que le ofrece flexibilidad para elegir la estrategia que más encaje con sus necesidades empresariales y operativas.

Opción 1: Nutanix con AHV

Elegir NCP con nuestro hipervisor AHV de nivel empresarial posiciona a su empresa para ofrecer todos los beneficios de Nutanix, incluida la gestión simplificada, un TCO más bajo y soporte completo para operaciones de multicloud híbrida. Solo Nutanix con AHV ofrece un conjunto completo de funciones empresariales en múltiples nubes totalmente optimizado para HCI.

Esta opción le ofrece la flexibilidad de:

- Utilizar Nutanix Move para migrar las cargas de trabajo existentes de VMware a AHV.
- Implementar nuevas cargas de trabajo en AHV mientras las cargas de trabajo existentes permanecen en VMware y se ejecutan en una infraestructura existente.

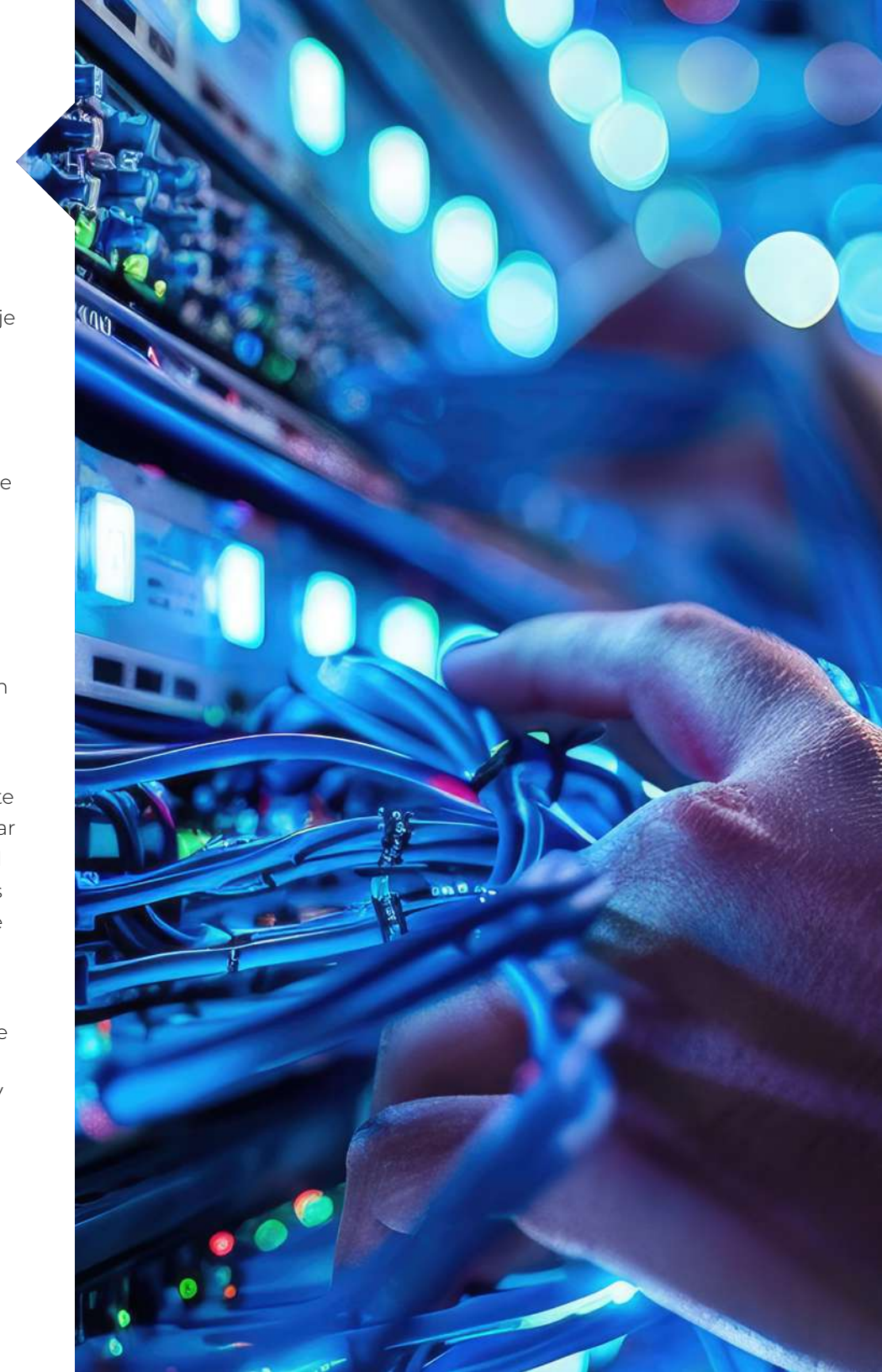
Opción 2: Nutanix con VMware vSphere

En algunas situaciones, es posible que prefiera tomarse las cosas con más calma. NCP es perfectamente compatible con todo el entorno de VMware y le ofrece flexibilidad para diversificar sus operaciones mediante un práctico enfoque paso a paso.

La plataforma Nutanix se diseñó en su día para ofrecer la sencillez y potencia de nuestra arquitectura HCI a los clientes que utilizan la virtualización de VMware, eliminando las complejidades asociadas a la implementación y gestión de una infraestructura de tres capas con procesamiento, redes y almacenamiento independientes, y todavía sigue haciéndolo.

Nutanix garantiza una integración total con vSphere, lo que le permite trasladar sus máquinas virtuales VMware a Nutanix sin dejar de utilizar las herramientas VMware que ya conoce. Esto elimina la complejidad de una SAN tradicional y permite disfrutar de muchas de las ventajas de Nutanix HCI, como una gestión sencilla, un rendimiento excelente sin ajustes constantes y una reparación autónoma para una recuperación ante desastres rapidísima.

Migre las cargas de trabajo existentes de VMware a Nutanix mediante Nutanix Move e implemente nuevas cargas de trabajo directamente en Nutanix con VMware, sin renunciar a la posibilidad de pasar a AHV en el futuro.



¡Empecemos!

No deje que nada se interponga entre usted y la diversificación de su centro de datos. Si está preparado para obtener más información, consulte nuestra guía detallada de migración de VMware a Nutanix:

Obtenga la guía

Si desea probar el software de Nutanix de primera mano, realice un test drive y experimente por sí mismo la diferencia.

Obtenga su 'Test Drive'

O visite nutanix.com para obtener más información. También puede ponerse en contacto con Nutanix en info@nutanix.com o enviarnos una solicitud desde www.nutanix.com/demo para configurar su propia sesión informativa personalizada.

NUTANIX

info@nutanix.com | www.nutanix.com | [@nutanix](https://twitter.com/nutanix)

©2024 Nutanix, Inc. Todos los derechos reservados. Nutanix, el logotipo de Nutanix y todos los nombres de productos, características y servicios de Nutanix mencionados aquí son marcas registradas o marcas comerciales de Nutanix, Inc. en los Estados Unidos y otros países. Nutanix, Inc. no está afiliada a VMware by Broadcom ni a Broadcom. VMware y los diversos nombres de productos de VMware que se mencionan en este documento son marcas comerciales registradas o no registradas de Broadcom en los Estados Unidos y/o en otros países. Todas las demás marcas mencionadas aquí lo son solo para fines de identificación y pueden ser marcas registradas de sus respectivas empresas. Cierta información contenida en este texto puede relacionarse o basarse en estudios, publicaciones, encuestas y otros datos obtenidos de fuentes de terceros y de nuestras propias estimaciones e investigaciones internas. Si bien creemos que estos estudios, publicaciones, encuestas y otros datos de terceros son fiables a la fecha de este texto, no han sido verificados de forma independiente a menos que se especifique, y no realizamos manifestación alguna sobre la adecuación, equidad, exactitud o integridad de cualquier información obtenida de fuentes de terceros.
DiversifyYourVMwareEnvironmenttoReduceRisk-eBook-FY24Q4-v4_es-ES-07292024

