

# 10 POURQUOI NUTANIX EST LE CHOIX IDÉAL POUR RED HAT

Red Hat et Nutanix se sont associés pour offrir aux clients une solution haut de gamme destinée à la création, la mise à l'échelle et la gestion d'applications d'entreprise sur site et dans les clouds hybrides. Ce partenariat rassemble des technologies de pointe intégrant Red Hat® Enterprise Linux® (RHEL) sur la plateforme cloud de Nutanix HCI (infrastructure hyperconvergée), qui inclut Nutanix AOS et la virtualisation AHV. Voici les 10 principales raisons pour lesquelles Nutanix HCI est le choix idéal pour votre déploiement RHEL.

## 1 Certification RHEL et AHV

Nutanix AHV est un hyperviseur certifié Red Hat permettant une prise en charge complète de RHEL et Red Hat® OpenShift® sur Nutanix Cloud Platform.

## 2 Prise en charge transparente des solutions

Nutanix et Red Hat s'associent pour prendre en charge vos charges de travail Linux de production et résoudre conjointement les problèmes des clients afin d'accélérer les délais de résolution de manière collaborative.

## 3 Résilience et performances de la plateforme

Nutanix fournit une architecture à autoguérison présentant 85 %<sup>1</sup> de pannes imprévues en moins. La structure de stockage distribué offre une résilience, une disponibilité et des performances améliorées (latence constante inférieure à la milliseconde).

## 4 Le choix protège contre la dépendance

Nutanix et Red Hat s'engagent tous deux à être ouverts à leurs clients et à leur méthode de construction et d'exécution de leur cloud, avec le matériel, l'hyperviseur et les clouds publics de leur choix.

## 5 Des bases de données d'entreprise performantes

Accélérez vos bases de données de production critiques sur RHEL grâce à un stockage distribué avancé offrant des services de données de type SAN tels que les snapshots, la résilience et les performances.

## 6 Un parcours sans effort de CentOS vers RHEL

Faites évoluer vos licences CentOS vers l'abonnement RHEL pour les datacenters et exécutez un nombre illimité de RHEL avec la virtualisation sans interruption certifiée de Nutanix AHV.

## 7 Feuille de route d'ingénierie coopérative

Nutanix et Red Hat assurent l'intégration et les tests continus de RHEL avec Nutanix HCI et l'hyperviseur AHV pour fournir une interopérabilité robuste et garantir l'alignement avec la feuille de route.

## 8 Gestion et conformité faciles du cycle de vie full-stack

Red Hat Satellite Server® automatise les correctifs et les mises à niveau pour les VM (machines virtuelles) Red Hat exécutées sur AHV, et Nutanix LCM (Life Cycle Manager) automatise les mises à niveau full-stack, les correctifs et la gestion du cycle de vie des micrologiciels, des hyperviseurs et du stockage.

## 9 Passez aux Kubernetes full-stack avec Red Hat OpenShift

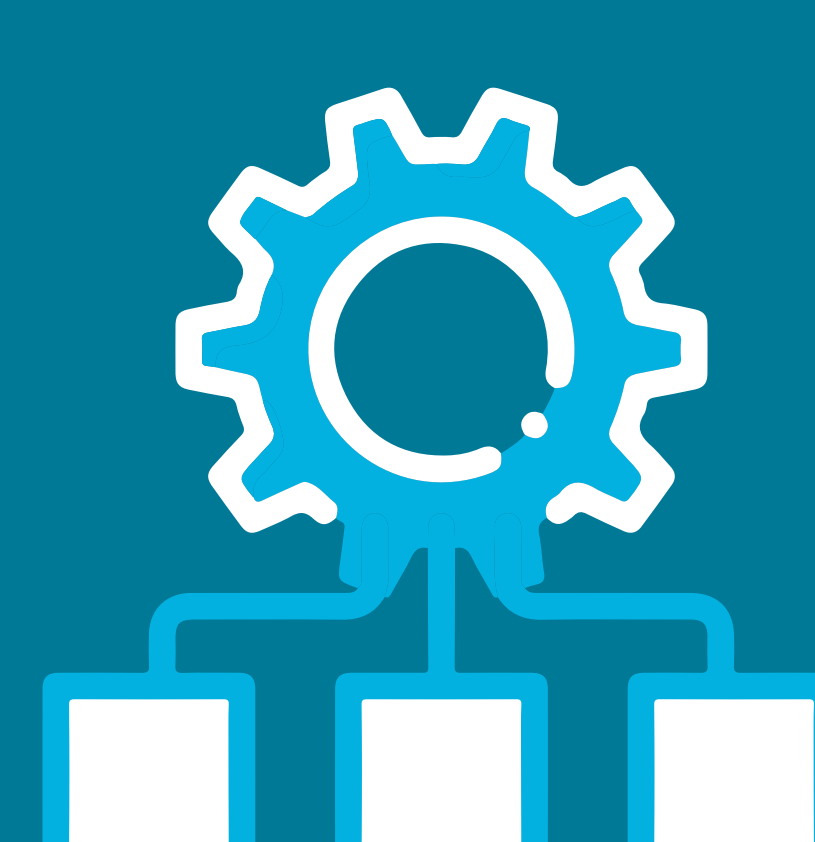
Accélérez votre parcours cloud native avec Red Hat OpenShift afin de bénéficier d'une plateforme full-stack automatisée et simplifiée qui pourra répondre aux besoins des charges de travail et des cas d'utilisation virtuels et cloud natives de l'entreprise.

## 10 Une pile d'infrastructure parée pour l'avenir

Nutanix et Red Hat offrent une plateforme cloud DevOps full-stack pour les applications traditionnelles et basées sur des conteneurs, constituant ainsi une base de premier ordre pour vos efforts de modernisation ainsi que pour vos applications virtuelles.

### Qu'est-ce que Nutanix HCI ?

L'**infrastructure hyperconvergée (HCI)** est une plateforme d'infrastructure distribuée alimentée par un logiciel intelligent pour créer des blocs de construction flexibles qui remplacent l'infrastructure traditionnelle composée de serveurs, de réseaux de stockage et de baies de stockage distincts. Plus précisément, elle associe le matériel de serveurs des datacenters et les périphériques de stockage local (disque rotatif ou flash) et elle est alimentée par une couche logicielle distribuée pour éliminer les problèmes courants associés à l'infrastructure traditionnelle.



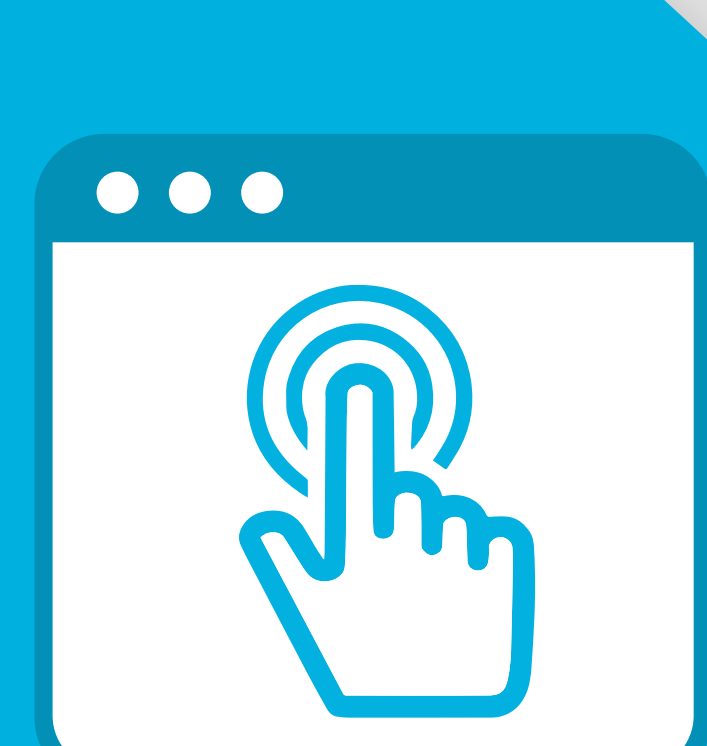
### Qu'est-ce que Red Hat Enterprise Linux (RHEL) ?

Red Hat Enterprise Linux est la principale plateforme Linux de niveau entreprise dans le monde. Il s'agit d'un système d'exploitation (OS) open source et d'une base permettant de faire évoluer les applications existantes - et de déployer les technologies émergentes - dans des environnements bare metal, virtuels, en conteneurs et dans tous les types de clouds.



### Qu'est-ce que la virtualisation de Nutanix AHV ?

La virtualisation AHV est intégrée à Nutanix Cloud Infrastructure, et comme vSphere et Hyper-V®, elle est idéale pour fournir une virtualisation d'entreprise pour n'importe quel charge de travail, avec la prise en charge de la plupart des distributions Linux et de serveurs Microsoft Windows® ainsi que d'autres systèmes d'exploitation de postes de travail.



Nous sommes ravis que deux de nos partenaires technologiques annoncent cette relation stratégique. Alors que nous gérons les complexités du cloud hybride, nous sommes persuadés que cette relation va ouvrir de nouvelles perspectives d'hébergement et de déploiement pour les charges de travail basées sur les VM et les conteneurs. Ces nouvelles perspectives nous aideront à atteindre nos objectifs de rapidité, d'efficacité et de facilité d'utilisation lorsque nous offrirons de nouvelles expériences à nos clients.

- RITCH HOUDEK  
- Vice-président senior, Technology, Kohl's



Le secteur de l'assurance est en pleine transformation pour s'adapter rapidement aux demandes des clients. Nous protégeons 39 millions de vies dans le monde grâce à nos produits et services. Alors que nous travaillons à la modernisation de notre infrastructure informatique afin d'offrir une expérience numérique transparente à nos clients et nos employés, Nutanix et Red Hat contribuent à simplifier notre pile technologique et à faire progresser notre transformation cloud.

- GAUTAM ROY  
- Chief Technology Officer, Unum

1. Rapport IDC : Organizations Leverage Nutanix Enterprise Cloud as Scalable, High-Performing, and Cost-Effective Infrastructure Foundation, janvier 2020

Prêt à créer une infrastructure de cloud hybride de premier ordre avec Red Hat et Nutanix ?

[En savoir plus](#)

